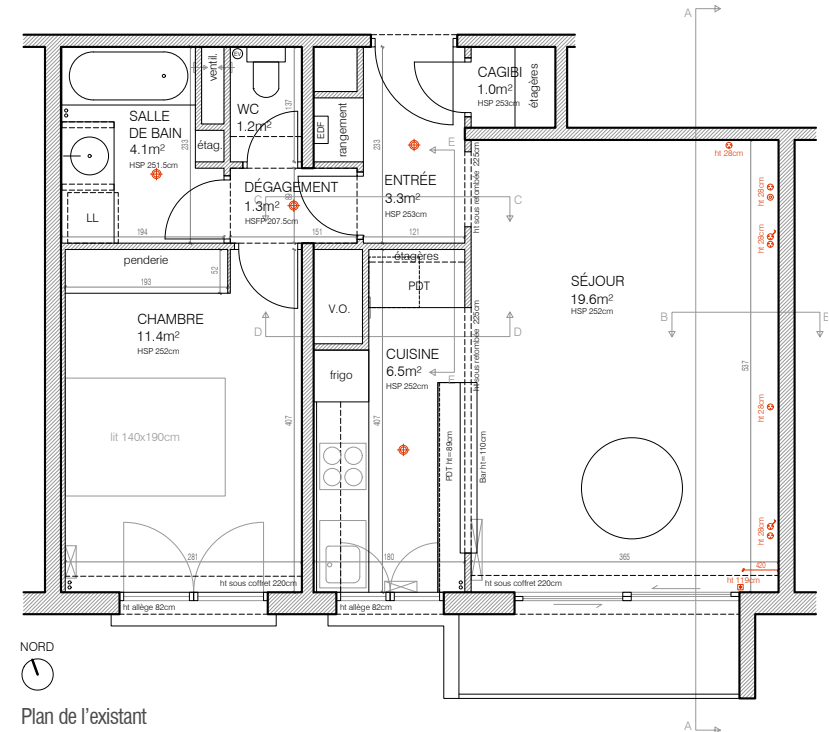


Rénovation partielle d'un T2 - Paris 14 - commande privée



Séjour existant vu depuis l'entrée



Plan de l'existant



Séparation existante cuisine/entrée (rangements côté entrée et cuisine)



Cuisine existante vue depuis le séjour

Le projet concerne un appartement d'un immeuble des années 70 de la rue d'Alésia à Paris. Ce T2 s'agence classiquement selon une organisation jour / nuit et une répartition des surfaces rationnelle, avec les pièces de vie en façade qui jouissent d'une lumière naturelle du sud et les espaces techniques proches des parties communes en cœur d'édifice.

Si l'appartement, en bon état général, ne nécessite pas de restructuration profonde dans son agencement, quelques dysfonctionnements se manifestent : quantité de rangement insuffisante, parquet et aménagement de la cuisine peu esthétiques et qualitatifs. L'occasion se présente ainsi de penser un projet de rénovation partielle de l'appartement en se concentrant sur les espaces de vie (entrée / salon / cuisine) et en étudiant, en option, la faisabilité de la rénovation des pièces humides.

Les nouveaux aménagements s'axent, outre une grande bibliothèque sur mesure dans le séjour, autour de la cuisine. Le nouveau mobilier, bas uniquement, amplifie l'impression d'espace et permet de jouir d'un plus grand plan de travail. Cette intervention est complétée par un nouveau meuble-cloison entre l'entrée et la cuisine. Celui-ci offre, côté cuisine, des étagères à épices et une niche permettant de loger le réfrigérateur. Côté entrée se trouvent d'autres étagères et un placard plus profond. Ces aménagements sont complétés par la mise en œuvre d'un nouveau parquet contrecollé chêne sur l'ensemble du séjour et de l'entrée

Si le projet se concentre sur la « partie jour », la rénovation de la salle de bain et du WC de la « partie nuit » est étudiée en option. Un nouveau rangement pour la chambre, plus optimal, est lui inclus dans la tranche ferme.

EN OPTION : RENOVATION SALLE D'EAU & WC

Meuble vasque :

- Lave-linge sous plan non encastré
- Plan vasque 157x62cm hauteur 92cm en bambou ép. 38mm pris sur nouvelle cloison
- Étagère sous plan 95x52cm en bambou ép. 38mm
- Trois étagères contre la nouvelle cloison 15x52cm en chutes de bambou ép. 38mm
- Vasque circulaire à encastrer en céramique
- Mitigeur type Grohe
- Miroir sur mesure ~150x130cm

Rangement salle de bain :

- Dépose de la petite cloison en carreaux de plâtre
- Nouveau rangement sur mesure en MDF 19mm peint en blanc
- 9 étagères à hauteur réglable sur taquets + 1 porte battante toute hauteur avec poignée

Baignoire :

- Baignoire existante conservée, y compris jupe et trappe de visite à carrelé
- Nouveau mitigeur et colonne de douche (ciel de douche + douchette)
- Tringle à visser pour rideau de douche

WC : bâti support gerberit profondeur 25cm avec cuvette suspendue sans bride et abattant à frein de chute

Nouveau rangement sur mesure en MDF 19mm peint en blanc au-dessus du bâti-support :

- 2 étagères ouvertes 25x85cm en partie basse
- rangement avec 3 étagères 23x85cm derrière deux portes battantes avec poignées en partie haute

PARQUET :

- Nouveau parquet 24,2m² - contrecollé chêne couche d'usure 4mm, largeur 18cm, sous-couche liège + vitrification (Séjour 19,6m² + entrée 3,3m² + Dégagement 1,3m²)
- Plinthes MDF peintes en blanc

OPTION : nouveau parquet dans la chambre (11,4m²)

CARRELAGE :

- Carrelage au sol cuisine conservé
- Nouveau carrelage mural 3m² losanges ou hexagones (crédence cuisine) fourniture ~40€/m²

OPTION :

- Nouveau carrelage au sol 8m² dalle 60x60cm fourniture ~40€/m² (SdB sol et jupe baignoire + WC)
- Nouveau carrelage mural 8m² losanges ou hexagones fourniture ~40€/m² (SdB baignoire toute hauteur, paillasse baignoire et crédence vasque)

Rangements entre entrée et cuisine : voir plans de détail

Bibliothèque : voir plans de détail (y compris électricité)

surface totale appartement : 48,4m²

Penderie :

- Dépose du rangement actuel
- Agencement intérieur type Ikea PAX 200x58cm hauteur 236cm fourniture ~900€
- 4 portes battantes sur mesure MDF 19mm peint en blanc toute hauteur avec poignées
- 1 jouée sur mesure MDF 19mm peint en blanc toute hauteur
- Déplacement de l'interrupteur existant sur la nouvelle jouée

PEINTURE :

- Mise en peinture :
 - murs : 74,5m² (cuisine 17,5m² + séjour 45m² + entrée/dégagement 12m²)
 - plafonds : 30,7m² (cuisine 6,5m² + séjour 19,6m² + entrée/dégagement 4,6m²)
- Mise en peinture du mobilier sur mesure : bibliothèque du séjour, meuble entre l'entrée et la cuisine, penderie de la chambre, rangement de la salle de bain et rangement du WC

OPTION :

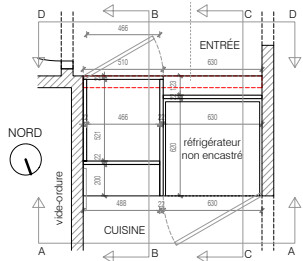
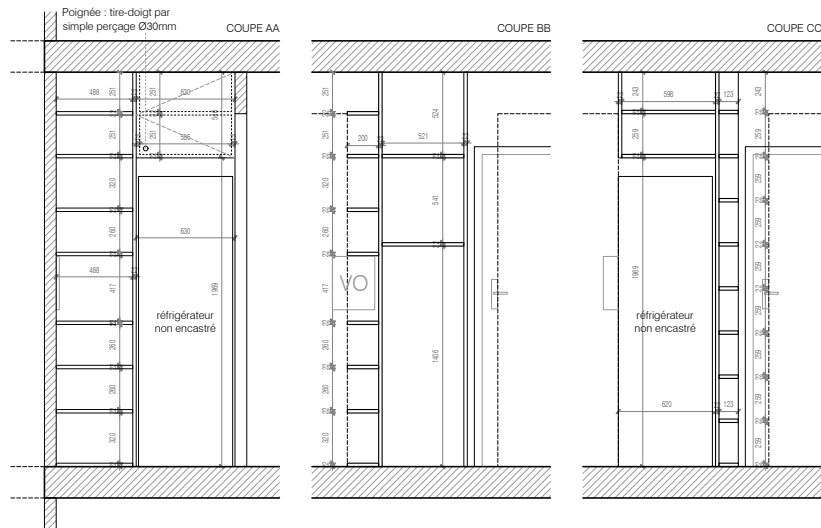
- murs : 54,5m² (salle de bain 15,5m² + WC 10m² + chambre 29m²)
- plafonds : 16,7m² (salle de bain 4,1m² + WC 1,2m² + chambre 11,4m²)

Mobilier de cuisine :

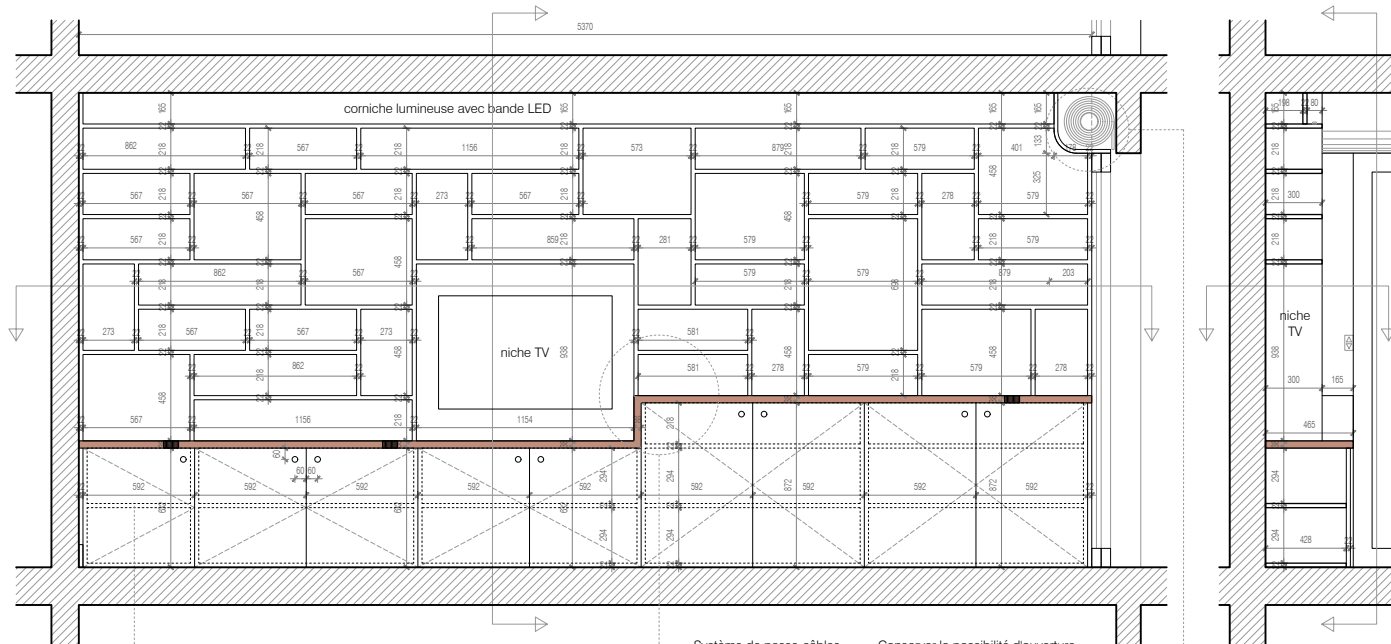
- Dépose du linéaire existant côté mur porteur et mise en décharge
- Conservation et protection du bar et du mobilier bas attenant
- Nouveau mobilier de cuisine bas type Ikea Voxtorp blanc mat :
 - 2 caissons 60x30 avec tiroirs à l'anglaise (ustensiles/huiles)
 - 1 caisson four 60x60 (four de la cliente conservé) + plaques induction 4 feux
 - 1 caisson casserolier 60x60 + 1 range-couverts
 - 1 caisson évier 60x60 + évier céramique 1 bac encastré avec égouttoir droit + mitigeur type Grohe + double bac poubelle
 - 1 caisson LV encastré 45x60

[aménagement du nouveau mobilier bas à contrôler en fin de phase démolition : compteur et radiateur à prendre en compte]

- Linéaire de rangements hauts peu profonds contre le plafond type Ikea Enhet 60x30x75cm avec façades Ikea Voxtorp
- Plan de travail en chêne abouté 38mm 63x288cm



Plan et coupes de détail du mobilier sur mesure entre entrée et cuisine



Placards bas : ensemble des étagères intérieures à hauteur réglables sur taquets

Système de passe-câbles à déterminer en cours de chantier

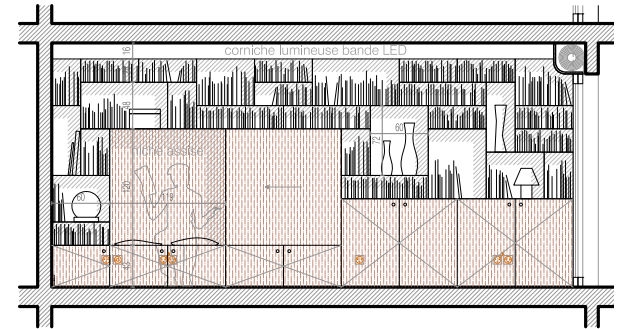
Conserver la possibilité d'ouverture du caisson du volet roulant pour entretien (étagère amovible ?)

Étagères profondeur 300mm & placards bas (portes et étagères intérieures) profondeur 450mm en MDF 22mm peint en blanc velours

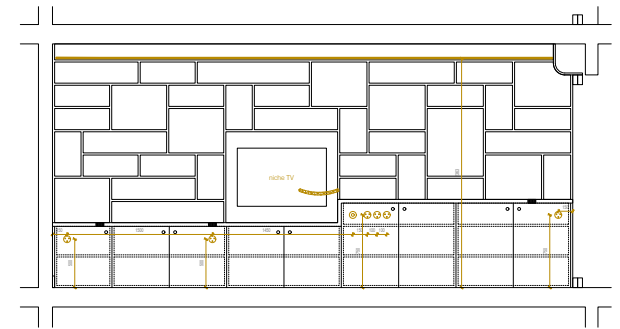
Plateau en chêne massif abouté 38mm profondeur 465mm retombée verticale assemblée à coupe d'onglet

Poignées : tire-doigt par simple perçage Ø30mm

Passe-câble en fond d'étagère : perçage scie-cloche Ø80mm sans cache



Élévation d'une des autres hypothèses proposées en phase Esquisse



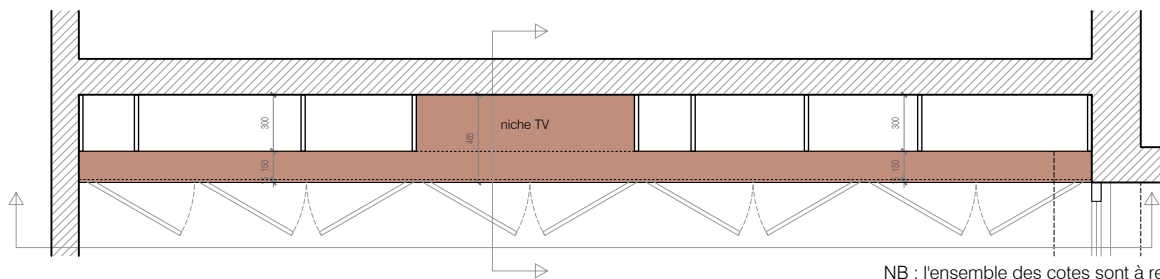
● Pile de courant

● entrée fibre

— Bande LED toute largeur sur variable

— Manchon de câble tissé blanc

NB : l'ensemble des cotes sont à reprendre par les entreprises



NB : l'ensemble des cotes sont à reprendre par les entreprises

Plan et coupes de détail de la bibliothèque sur mesure du séjour

Élévation de réparation des points électriques de la bibliothèque retenue

La pièce maîtresse du nouvel aménagement est la grande bibliothèque sur mesure sur la totalité du principal mur du séjour. En partie basse, des placards en MDF peint en blanc, d'une profondeur de 45cm, sont couronnés par un long plateau en chêne massif abouté qui se plie pour délimiter sobrement l'espace salon et l'espace salle à manger. Sur les façades de ces rangements, de simples percements en guise de tire-doigts

permettent de s'affranchir de poignées et de systèmes push-pull. En partie haute, de nombreuses étagères s'agencent selon un motif faussement aléatoire pour offrir une juste répartition de rangements entre livres de poche, livres d'art, télévision sur bras articulé et objets à exposer. Elles s'achèvent en partie haute par une corniche lumineuse qui vient souligner cette nouvelle bibliothèque et éclairer l'ensemble du séjour.

Appartement Alésia

Mission Complète

Conception :
Maîtrise d'ouvrage :

VOX
Privée

Surface habitable :

48 m²

Études :

octobre 2023 - février 2024