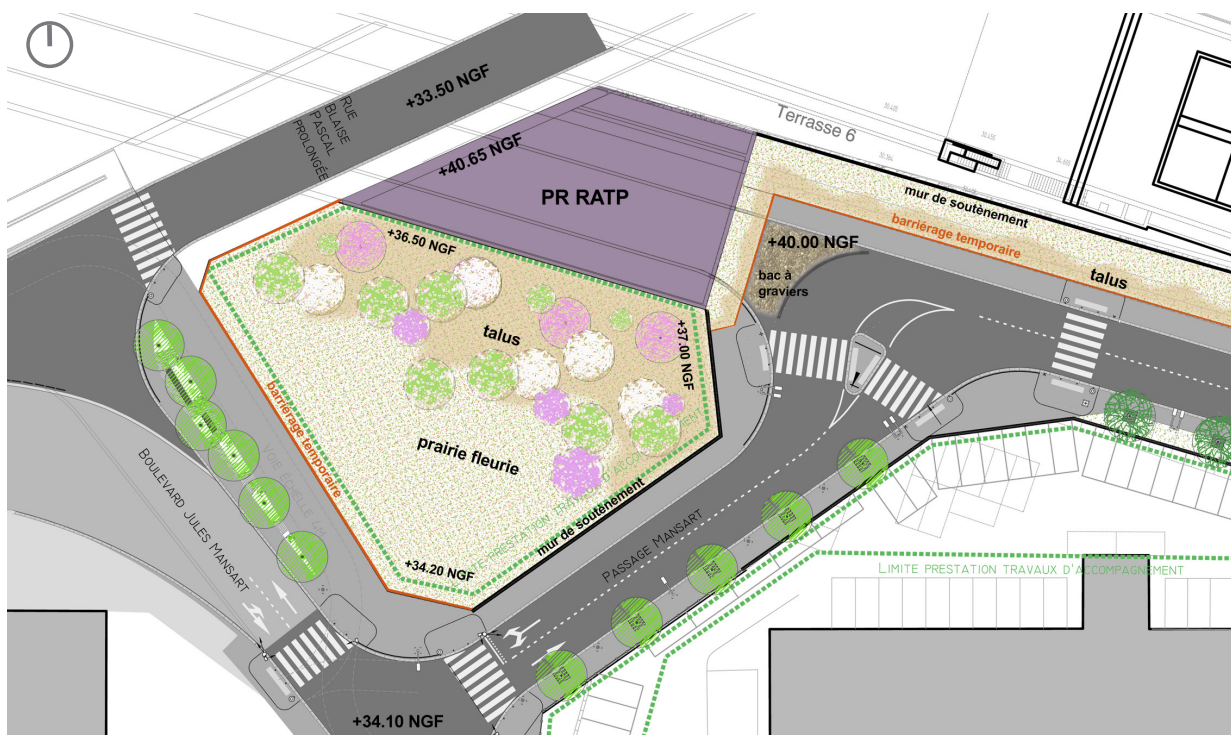
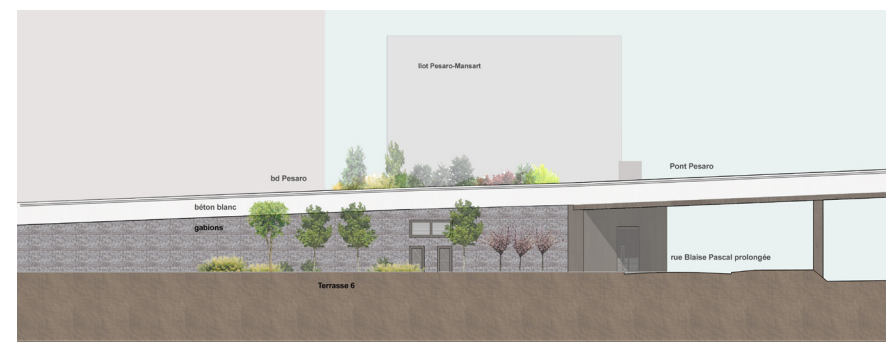


# EPADESA - ZAC Seine-Arche, poste de redressement RATP

Cahier des charges et AVP / PC équipement technique



Localisation du poste de redressement, avec le tracé du futur pont dont il formera la culée (document VOX)



Élévation nord des deux phases prévues, le pont devant être construit postérieurement au PR RATP (VOX)

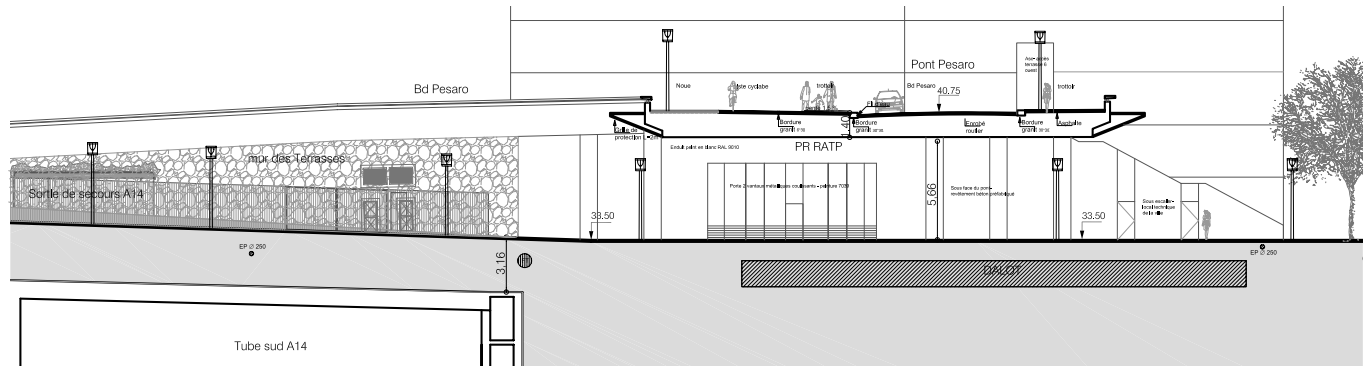
Dans l'objectif de renforcer l'alimentation électrique des voies RER dans le secteur de Nanterre-Université, la RATP souhaite construire un nouveau poste de redressement proche des voies vers Saint-Germain-en-Laye. L'emplacement du poste a été déterminé avec l'EPADESA et sa maîtrise d'œuvre : il prend place rue Blaise Pascal prolongée, sous le futur Boulevard Pesaro. Le projet répond à plusieurs contraintes fortes :

- de temporalité : le PR est mis en fonctionnement plusieurs années avant que les aménagements urbains et paysagers ne soient réalisés. Il reçoit donc un habillage temporaire de qualité bien avant de recevoir ses façades définitives en gabions, sans interruption de son fonctionnement ;
- de structure : le poste est conçu pour constituer à terme la culée du futur pont Pesaro enjambant les voies ferrées, avec la particularité que la voie créée doit être " voirie chars ", c'est-à-dire supporter des engins militaires jusqu'à 79 tonnes. Les voiles du PR sont dimensionnés dans ce sens, avec un mur formant culée de 90cm d'épaisseur et des fondations idoines ;
- de maintenance : deux portes coulissantes de 7,20 mètres donnent accès à des véhicules lourds, avec la nécessité de créer une voirie périphérique compatible et de gérer finement les rayons de giration et le nivellement complexe de la zone ;
- de logistique enfin : un sous-volume du PR est dédié à la maintenance d'une canalisation de 400mm faisant partie du réseau public d'évacuation des eaux pluviales. Les deux locaux doivent avoir des accès totalement différenciés depuis l'espace public.

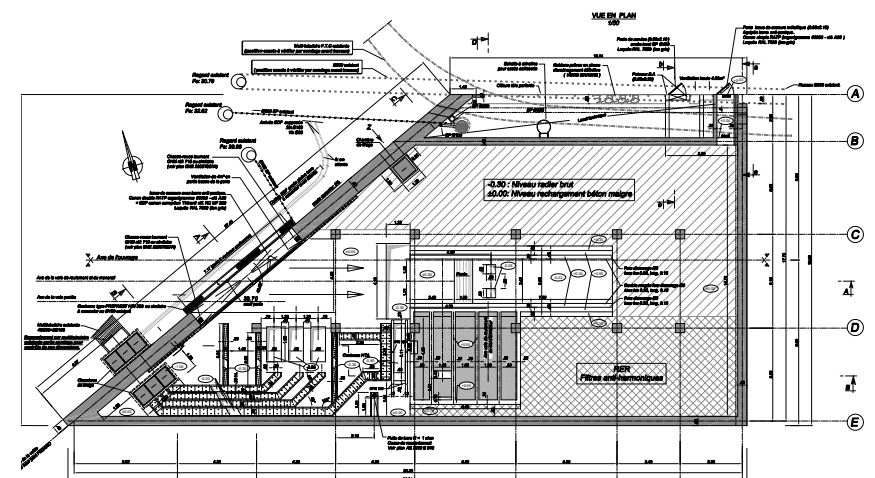
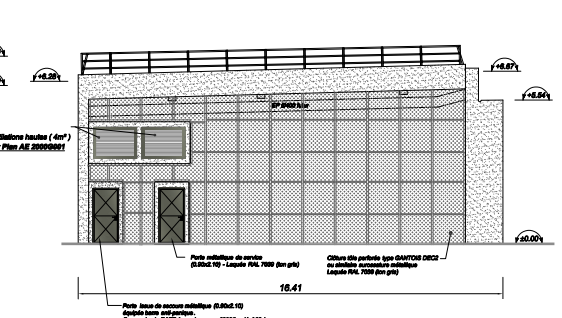
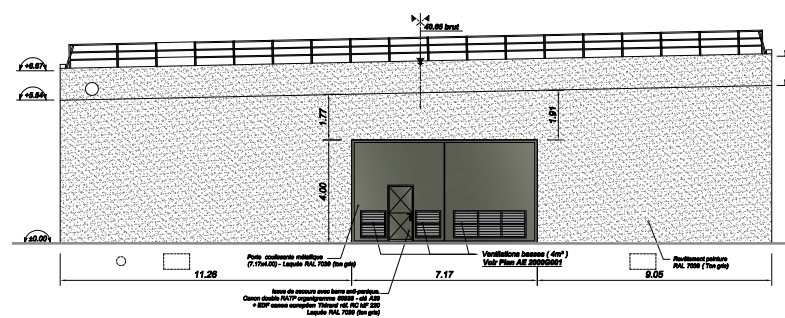
Dans l'objectif d'une réalisation technique irréprochable et d'une bonne insertion de l'équipement dans le projet global des Terrasses de Nanterre, il est acté que la conception du poste est étroitement partagée entre les architectes-urbanistes de la ZAC et les Départements Maîtrise d'Ouvrage Transport / Maîtrise d'Œuvre Ingénierie de la RATP. Pierre-Olivier Clerc (aujourd'hui gérant de VOX) est l'architecte en charge du projet.

Esquisse, AVP, PC et PRO sont donc des missions écrites " à six mains " : les préconisations techniques par la Maîtrise d’Ouvrage Transport RATP, la faisabilité constructive par la Maîtrise d’Œuvre Ingénierie RATP et l’insertion architecturale et urbaine par l’architecte en charge de la coordination urbaine de la ZAC. Un travail itératif de qualité permet d’intégrer les contraintes de chacun, et de concilier des aspects techniques très pointus et des considérations d’insertion urbaine et esthétique : discrétion de l’équipement, matériaux nobles, couleurs cohérentes, végétalisation pensée en amont du projet.

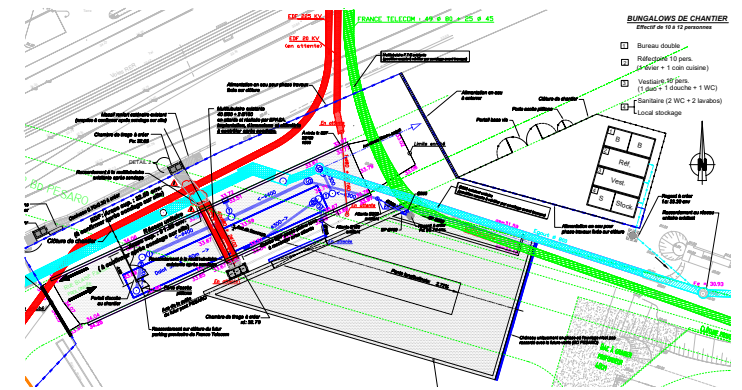
La collaboration avec les services d’Évelyne Paulandré (actuellement Responsable Entité Travaux Énergie Traction à la RATP) s’est déroulée efficacement et dans un climat de confiance, avec un très grand respect des expertises et exigences des uns et des autres.



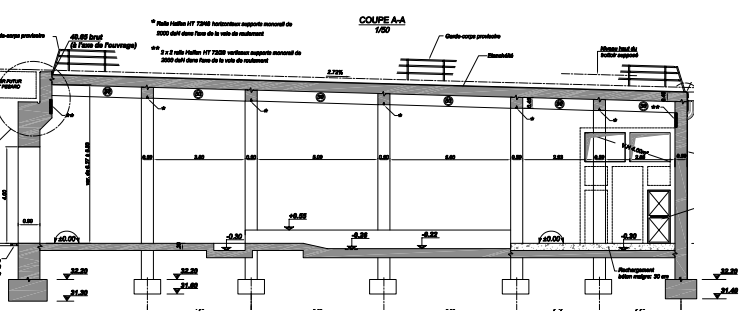
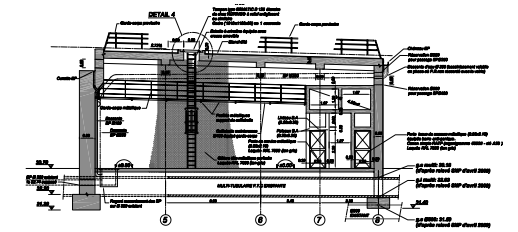
Coupe-élévation sur le pignon du local technique, avec son accès véhicules lourds sous le profil du futur pont (AVP VOX / Y Ingénierie)



Ci-dessus : élévations et coupes du PR (PRO RATP)  
 Ci-contre : plan technique du PR (PRO RATP)  
 Ci-dessous : vue du PR enterré sous la chaussée, avec un ensemble immobilier construit en limite sud du PR (cliché VOX). Le pont n'a pas encore été réalisé



Plan des réseaux enterrés à proximité du PR (VOX / RATP)



### Poste de redressement Pesaro ZAC Seine-Arche, Nanterre

Mission architecturale et urbaine  
 en collaboration avec la RATP

BET Structure et VRD : Y Ingénierie

Maîtrise d’ouvrage : EPADESA

Livraison : 2010